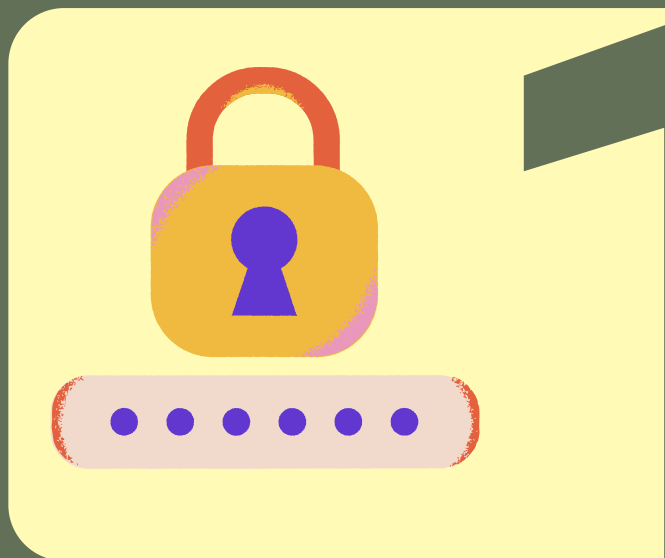
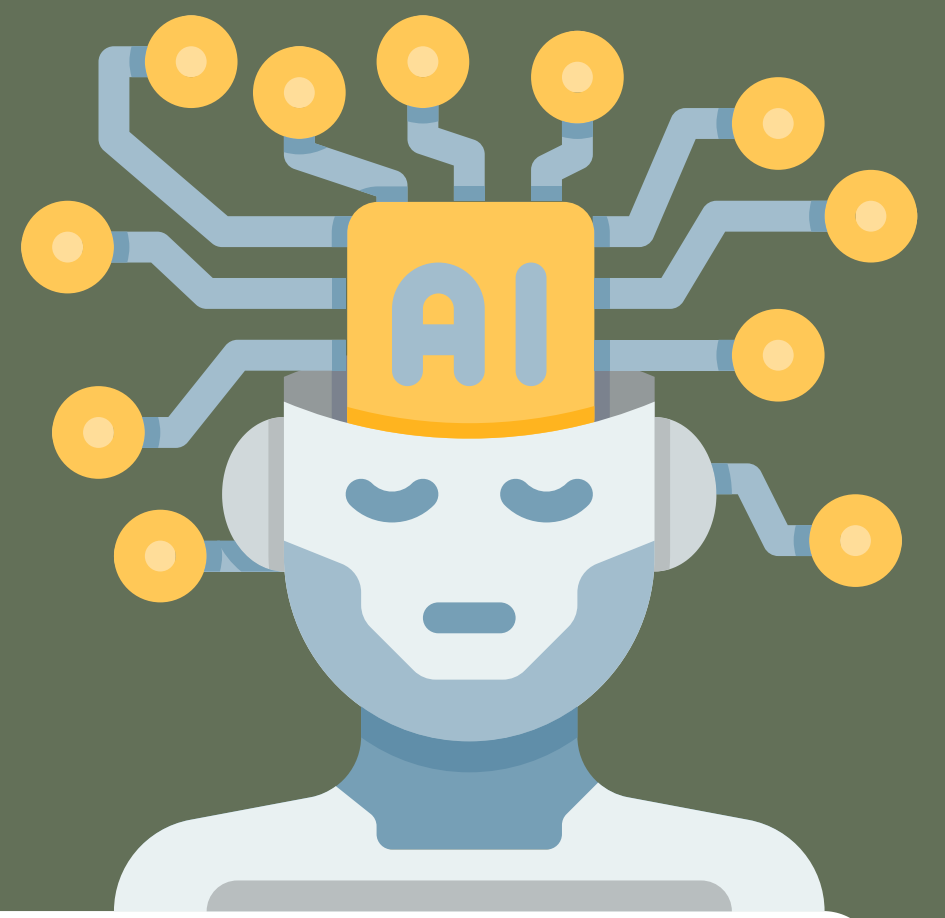


5 GEBOTE, DIE MAN BEIM GEBRAUCH VON KI BEACHTEN SOLLTE



1 TEILEN SIE KEINE SENSIBLEN DATEN MIT DER KI

Sensible Daten sind zum Beispiel Geschäftsgeheimnisse, interne Daten oder jegliche Kundeninformationen. Durch Eingabe dieser Daten werden sie von der KI öffentlich weiterverwendet und öffentlich zugänglich.



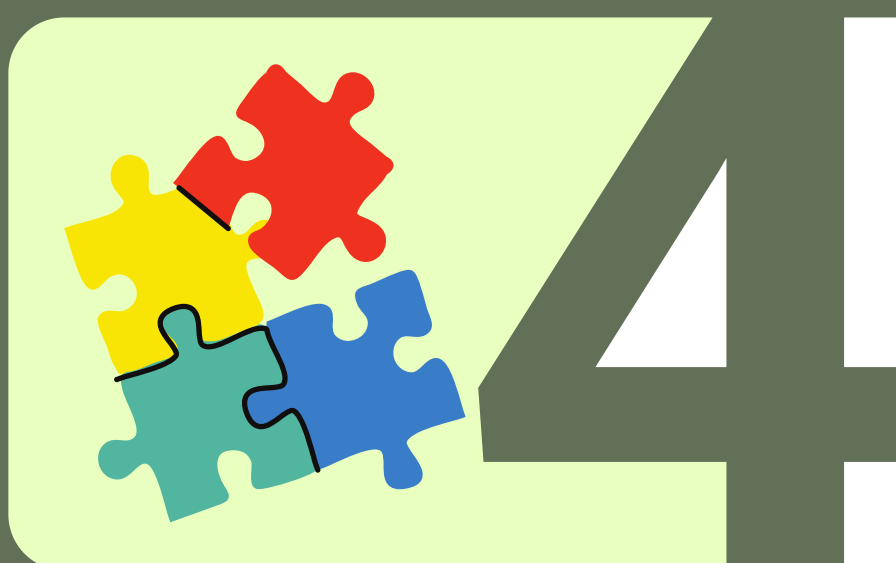
2 FORMULIEREN SIE IHRE PROMPTS PRÄZISE

Je genauer Ihre Prompts für die KI formuliert sind, umso genauer und relevanter werden auch die Ergebnisse & Outputs der KI sein.



3 ÜBERPRÜFEN SIE DEN OUTPUT

Nehmen Sie die Antworten der KI nicht immer für bare Münze. Überprüfen Sie die Antworten der KI auch mithilfe anderer Quellen.



4 UNTERTEILEN SIE KOMPLEXE AUFGABEN IN EINFACHERE TEIL-AUFGABEN

Vermeiden Sie, komplexe und vielschichtige Aufgaben auf einmal lösen zu wollen. Nutzen sie einfachere Teil-Aufgaben, um den optimalen Output zu erhalten.



5 BEACHTEN SIE RECHTLICHE ANFORDERUNGEN

Stellen Sie sicher, dass die Nutzung der KI keine branchenspezifischen Vorschriften, Urheberrechte oder andere, relevante, Gesetze verletzt.